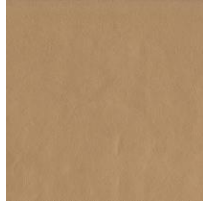




Amber 804



Bark 805



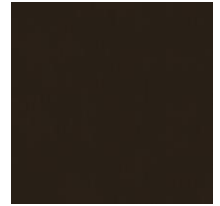
Champagne 102



Charcoal 98



Cherry Red 14



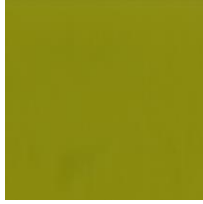
Chestnut 87



Chinchilla 908



Chocolate 809



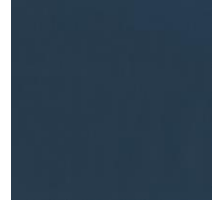
Citron 54



Cream 605



Deep Teal 24



Denim Blue 303



Diamond 66



Dove 91



Earth 86



Fog 903



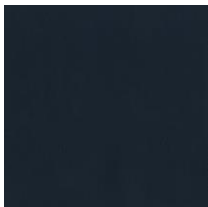
Garnet 17



Lagoon 31



Meadow 21



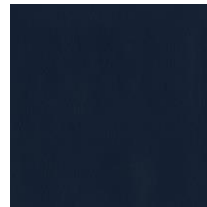
Midnight Blue 308



Mocha 802



Mystic White 602



Naval Blue 306



Pearl 64



Plum 109



Pumpkin Spice 44



Raven 909



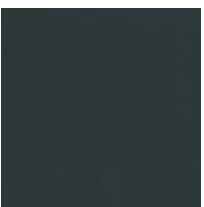
Royal 35



Seagull 902



Slate 97



Smokey Blue 37



Spa 34



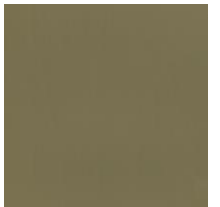
Spring 205



Steel 905



Tan 83



Taupe 609

Photographic fabric scans are not colour accurate. Always request actual fabric samples before ordering.

Tobacco 88

Vanilla 63

White Cap 61

Wine 108

CHALLENGER

Ennis Fabrics introduces Challenger, the new look and feel of vinyl. Challenger has the soft feel of leather and demonstrates both durability and strength. Our high tensile strength, rip-resistant backing, accentuates stretch and recovery and prevents tearing. Challenger performs well across numerous markets and testing parameters ensuring that it will become your go to vinyl in almost any application.

Ennis Fabrics présente Challenger, la nouvelle apparence et touché du vinyle. Challenger a le touché doux du cuir et fait preuve de durabilité et de résistance. Notre doublure haute résistance à la traction et aux déchirures améliore l'étirement et la récupération et prévient les déchirures. Challenger est un vinyle performant répondant aux besoins des nombreux marchés et paramètres de test, il deviendra sans aucun doute le vinyle de choix pour presque toutes les applications.

EASY CLEANABILITY FACILE À NETTOYER

Endurepel Armour is our performance finish applied to Challenger providing tough anti-stain, anti-bacterial, anti-mildew and anti-pinking properties. This finish ensures mild soap and water will conveniently clean most stains.

Endurepel Armour est notre finition de performance appliquée à Challenger, offrant des propriétés antitaches, antibactériennes, anti-moisissure et anti-rosissement tenaces. Cette finition permet d'utiliser un savon doux et de l'eau pour nettoyer la plupart des taches.

ECO-FRIENDLY ÉCOLOGIQUE

Challenger is a performance vinyl with the added benefit of being environmentally-friendly. Challenger is Prop 65 compliant, FR additive free, REACH compliant, phthalate free, formaldehyde free, heavy metal and lead-free. Over 99% of solvents recaptured and recycled.

Challenger est un vinyle de performance vous offrant en plus son côté écologique. Challenger est sans additif RP, conforme à la norme REACH, contient peu de phtalates et ne contient pas de plomb. Récupération et recyclage des solvants de plus de 99%.

CARE INSTRUCTIONS INSTRUCTIONS DE NETTOYAGE

STAIN TACHE	MILD DETERGENT DÉTÉRGENT DOUX
----------------	----------------------------------

Food condiments & oils (Condiments et huiles alimentaires)	✓
Red Wine, Liquor (Vin rouge, alcool)	✓
Coffee, Tea, Soda, Milk (Café, thé, soda, lait)	✓
Cosmetics (Produits de beauté)	✓
Urine, Blood (Urine, le sang)	✓
Chocolate (Chocolat)	✓

- * Prompt cleaning recommended.
Nettoyage rapide recommandé.
- * Clean most stains with mild soap and water, then rinse with fresh water to remove residue and wipe dry with a clean cloth.
Nettoyez la plupart des taches avec du savon doux et de l'eau, puis rincez à l'eau douce pour éliminer les résidus et essuyez avec un chiffon propre.
- * Lift most tough stains with alcohol-based or peroxide-based cleaners.
Éliminez la plupart des taches tenaces avec des nettoyants à base d'alcool ou de peroxyde.
- * Cleanable with Virox 5, Oxivir Plus, Oxivir TB, Oxivir TB wipes, Accel Five TB, Accel PREVENTION, Accel PREVENTION wipes, Oasis 146 and bleach. Dilution ratios must be followed. Rinse the cleaned area after with fresh water and wipe dry with a clean cloth.
Nettoyable avec Virox 5, Oxivir Plus, Oxivir TB, lingettes Oxivir TB, Accel Five TB, Accel PREVENTION, Accel PREVENTION wipes, Oasis 146, et l'eau de Javel. Les ratios de dilution doivent être respectés. Rincer ensuite la zone nettoyée avec de l'eau douce et essuyer avec un chiffon propre.

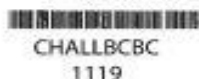
MARKET MARCHÉ

- * Automotive (Automobile)
- * Corporate (Entreprise)
- * Education (Éducation)
- * Fitness (Aptitude)
- * Hospitality (Hospitalité)
- * Healthcare (Soins de santé)
- * Marine (Marin)
- * Recreational Vehicle (Véhicule récréatif)
- * Residential (Résidentiel)

SPECIFICATIONS SPÉCIFICATIONS

ABRASION RÉSISTANCE À L'ABRASION	Exceeds 1,500,000 Double Rubs Excède 1,500,000 double frottements
CONTENT COMPOSITION	100% Polyvinyl Chloride (PVC)
BACKING CONTENT CONTENT DU SUPPORT	100% Polyester
CLEANING CODE CODE DE NETTOYAGE	W - Clean fabrics with water-based cleaning agents or water based foam W - Nettoyer les tissus avec des agents de nettoyage à base d'eau ou une mousse à base d'eau
COLD CRACK FISSURATION À FROID	-55°C (-67°F)
COLORS COULEURS	40 available (disponible)
CROCKING DÉGORGEMENT	AATCC 8: Dry (Sec) = Class(e) 5, Wet (Mouillé) = Class(e) 5
ELONGATION ALLONGEMENT	Passes ASTM D751: Weft (trame) 116%, Warp (chaîne) 64%
FIRE RETARDANCY* RÉSISTANCE AUX FEUX*	CALTB117-2013, IMO FTP Code 2010 - Part B, MVSS302, NFPA 260 Class(e) 1, UFAC Class(e) 1
ANTH-BACTERIAL ANTI-BACTÉRIEN	Passes AATCC 147-2011
MILDEW RESISTANT RÉSISTANCE À LA MOISSISURE	Passes ASTM G21-13
PROTECTIVE FINISH REVÊTEMENT PROTECTEUR	Endurepel Armour
SEAM SLIPPAGE GLUSSEMENT DE LA COUTURE	Passes ASTM D751: Weft (trame) = 64 lbs., Warp (chaîne) = 67 lbs.
TEAR STRENGTH RÉSISTANCE À LA DÉCHIRURE	Passes ASTM D2261: Weft (trame) = 13 lbs., Warp (chaîne) = 10 lbs., Passes ASTM D751: Weft (trame) = 12 lbs., Warp (chaîne) = 10 lbs
TENSILE STRENGTH RÉSISTANCE À LA TRACTION	Passes ASTM D751: Weft (trame) = 94 lbs., Warp (chaîne) = 101 lbs
THICKNESS ÉPAISSEUR	1.10 mm
UV/LIGHTFASTNESS RÉSISTANCE AUX RAYONS	AATCC 16.3 - Grade 4.0 (1,500 hours)
WEIGHT POIDS	21.71 oz./yd ² (par verge carrée) 33.17 oz./lin. yd (par mètre linéaire)
WIDTH LARGEUR	55" (140 cm)
ROLL SIZE TAILLE DU ROULEAU	30 yd (vg); 27 m

*This term and any corresponding data refer to typical performance in the specific tests indicated and should not be construed to imply the behavior of this or any other material under actual fire conditions. This information is offered for your general guidance only. It's accurate to the best of our knowledge and is not intended to relieve the user from their responsibility to investigate and understand other pertinent sources of information and to comply with all laws and procedures applicable to the safe handling and use of this material. Final determination of the suitability of any product for an application rests with the user.
*Les résultats rapportés d'après la norme ci-dessus ne définissent pas nécessairement les risques que représentent ce matériel dans des conditions réelles d'incendie. Ces renseignements sont offerts à titre consultatif seulement. Ils sont précis, aux mieux de nos connaissances, et ne sont pas destinés à décharger l'utilisateur de sa responsabilité d'étudier et de comprendre les autres sources pertinentes de renseignements, ni de se conformer à toutes les lois et procédures relatives à la manipulation et à l'utilisation sécuritaires de ce matériel. La décision finale du type d'application du produit appartient à l'utilisateur.



ENCOOL



ENDUREPEL™
ARMOUR

keca
INTERNATIONAL

ENNIS
FABRICS
CANNON 877 90 8847
USA 888 206 2608
ENNES@ENNISFABRICS.COM
ENNISFABRICS.COM