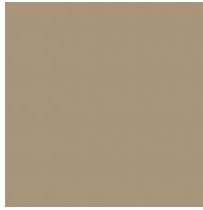




Mystic White 61



Parchment 68



Bone 67



Baltic Mist 31



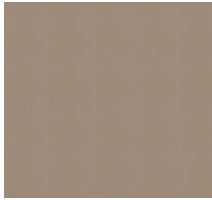
Moss 21



Sun Yellow 505



Adobe White 66



Bisque 81



Mauve 16



Blue Ridge 393



Sage 202



Cinnamon 8006



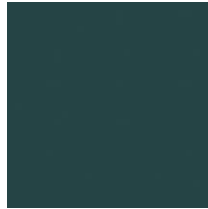
Seagull 905



Taupe 6009



Tea Rose 161



Slate Blue 37



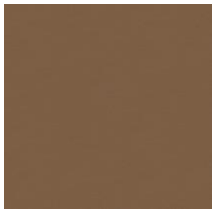
Dusty Jade 22



Rust 405



Dove 99



Oak 84



Amethyst 1009



Royal 3



Turquoise 34



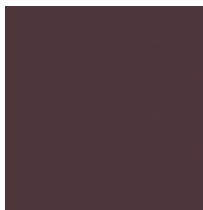
American
Beauty 11



Slate 97



Bronze 8009



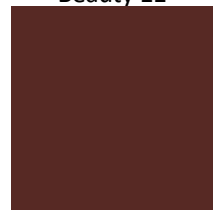
Plum 108



Regimental
Blue 333



Grotto 23



Claret 111



Black 77



Mocha 808



Burgundy 1111



Imperial
Blue 3333



Everglades 060



Yew Green
2009

Photographic fabric scans are not colour accurate. Always request actual fabric samples before ordering.

SEALSKIN F.R.*

Superior Tear Strength • Easily Tailored Resistant To Scuffs And Scrapes • NAFTA Approved

Recommended Uses:

- Office
- Dental Clinic
- Truck Seating
- Hotel / Motel
- RV / Van Seating
- Hospital
- Residential Seating
- Auto Trim
- Restaurant
- Airport Seating

Specifications:

Content: Face: Polyvinyl Chloride
Back: 65% Polyester, 35% Cotton

Width: 54" (137 cm)

Roll Length: 30 yard

Weight: 31.41 oz./lin. yd.

F.R.*: MVSS 302 - pass

Cold Crack: -20°C

Abrasion: Wyzenbeek #10 Cotton Duck - 50,000 double rubs
Taber 5306 H-18 500g - passes 1000 cycles

Thickness: ASTM D751-79 - 1.1 mm (44 gge)

Burst Strength: ASTM D751-79 GRAB - 22 lbs x 13 lbs

Elongation: ASTM D751-79 - 12% x 56%

Tear Strength: ASTM 5136 Trapezoid - 13 lbs x 11 lbs

Adhesion: ASTM D751-79 - 6.6 lbs / 1 inch

Cleaning Information:

- **Light Soiling:**
Using a soft damp cloth, apply a solution of 1 part household liquid dish soap to 10 parts warm water. If necessary, apply a solution of liquid cleanser and water with a soft bristle brush.
- **Heavy soiling:**
Dampen a soft white cloth with a lighter fluid (naphtha) and rub gently.
- **For More Difficult Stains:**
Dampen a soft white cloth with a solution of 1 part household bleach to 10 parts water, rub gently. Allow the diluted bleach solution to puddle on the affected area or apply with a soaked cloth for approximately 30 minutes.
- **CAUTION: Always rinse cleaning agent residue from vinyl with a soft cloth dampened with water.**
- **To Restore Lustre:**
A light coat of a spray furniture wax can be used. Apply for 30 seconds and follow with a light buffing using a clean white cloth.

*This term and any corresponding data refer to typical performance in the specific tests indicated and should not be construed to imply the behavior of this or any other material under actual fire conditions.

**This information is offered for your general guidance only. It's accurate to the best of our knowledge and is not intended to relieve the user from its responsibility to investigate and understand other pertinent sources of information and to comply with all laws and procedures applicable to the safe handling and use of this material. Final determination of the suitability of any product for an application rests with the user.

Grande résistance à la déchirure • Application facile Résistant aux éraflures et aux égratignures • Approuvé par l'ALENA

Applications recommandées:

- Bureau
- Clinique dentaire
- Siège de camion
- Hôtel / Motel
- Siège RV / fourgonnette
- Hôpital
- Emplacement résidentiel
- Automobile
- Restaurant
- Aéroport

Spécifications :

Contenu: Devant: chlorure de polyvinyle
Dos: 65% polyester, 35% coton

Largeur: 54" (137 cm)

Longueur du rouleau: 30 verges

Poids: 31.41 on./vg. lin.

F.R.* : Satisfait aux exigences du MVSS-302

Fissure à froid: -20°C

Abrasion: Wyzenbeek toile de coton #10 - 50,000 frictions doubles Taber 5306 H-18 500g passe les 1 000 cycles

Épaisseur: ASTM D751-79 - 1.1 mm (44 gge)

Résistance à l'éclatement: ASTM D751-79 GRAB - 22 lb x 13 lb

Allongement: ASTM D751-79 12% x 56%

Résistance à la déchirure: ASTM 5136 Trapézoïde - 13 lb x 11 lb

Adhésion: ASTM D751-79 - 6.6 lb / 1 pouce

Information de nettoyage:

- **Tache légère:**
Appliquer, avec un tissu doux et humide, une solution de 1 partie de liquide à vaisselle pour 10 parties d'eau tiède. Si nécessaire, appliquer avec une brosse souple une solution de nettoyant liquide et d'eau.
- **Tache résistante:**
Frotter doucement avec un tissu blanc, doux et humecté d'essence à briquet (le naphtha).
- **Tache très tenace:**
Frotter doucement avec un tissu blanc, doux et humecté d'une solution de 1 partie de javel pour 10 parties d'eau. Laisser la solution de javel diluée imprégner la tache ou l'appliquer avec un tissu imbibé pendant environ 30 minutes.
- **ATTENTION: Toujours enlever les résidus du nettoyant sur le vinyle au moyen d'un tissu doux et humecté avec de l'eau.**
- **Restaurer le lustre:**
On peut vaporiser d'une légère couche de cire pour meubles en aérosol pour redonner de l'éclat. Appliquer pendant 30 secondes et polir avec un tissu blanc propre.

*Les résultats rapportés d'après la norme ci-dessus ne définissent pas nécessairement les risques que présente ce matériau dans des conditions réelles d'incendie.

**Ces renseignements sont offerts à titre consultatif seulement. Ils sont précis, au mieux de nos connaissances et ne sont pas destinés à dégager l'utilisateur de sa responsabilité d'étudier et de comprendre les autres sources pertinentes de renseignements, ni de se conformer à toutes les lois et procédures relatives à la manipulation et à l'utilisation sécuritaires de ce matériau. La décision finale du type d'application du produit appartient à l'utilisateur.