

Grade 2: J. Ennis Vinyl: TURNER



Lagoon 37



Plum 1009



Navy 3006



Pacific Blue
3003



Brick 11



Wine 108



Citron 54



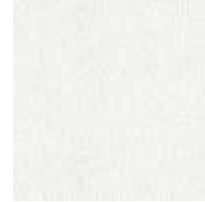
Rust 14



Garnet 17



Sprig 205



White 3822



Vanilla 61



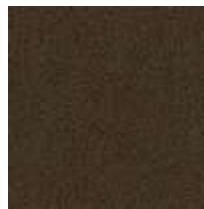
Chestnut 87



Bisque 805



Earth 87



Tan 802



Sandstone
608



Parchment
605



Cream 6003



Chocolate
8020



Mocha 808



Taupe 3948



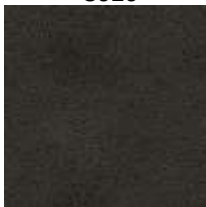
Grey 9003



Quicksilver 95



Steel 905



Chinchilla
6009



Black 9009

TURNER



SPECIFICATIONS / SPÉCIFICATIONS

CONTENT / COMPOSITION	100% Polyurethane (100% Polyuréthane)
BACKING CONTENT / CONTENU DU REVERS	70% Polyester, 30% Cotton (Coton)
ABRASION / ABRASION	Exceeds 500,000 Double Rubs (Excède 500 000 double frottements)
COLD CRACK / FISSURATION À FROID	-40°C (-40°F)
TEAR STRENGTH / RÉSISTANCE À LA DÉCHIRURE	ASTM D751: Warp (Chaîne) = 20 lbs, Fill (Trame) = 12 lbs.
TENSILE STRENGTH / RÉSISTANCE À LA TRACTION	ASTM D751: Warp (Chaîne) = 105 lbs./inch, Fill (Trame) = 74 lbs./inch
UV LIGHT FASTNESS / RÉSISTANCE AU RAYON UV	AATCC16 Class(e) 4.5
ELONGATION / ÉLONGATION	ASTM D5034: Warp (Chaîne) = 23.4%, Fill (Trame) = 38.1%
FIRE RETARDANCY* / RÉSISTANCE AUX FEU*	CALTB117-2013, MVSS302, NFPA 260 Class(e) 1, UFAC Class(e) 1
WEIGHT / POIDS	14.12 Oz./yd ² (par verge carrée) 21.18 Oz./lin. yd (par mètre linéaire)
WIDTH / LARGEUR	54" (137 cm)
ROLL SIZE / DIMENSION DU ROULEAU	30 yd (27.4m)
CLEANING INSTRUCTIONS/ INSTRUCTION DE NETTOYAGE	MSWD—Mild Soap and Water. Dry immediately. (Savon doux et de l'eau froide. Sécher immédiatement.)

*This term and any corresponding data refer to typical performance in the specific tests indicated and should not be construed to imply the behavior of this or any other material under actual fire conditions. This information is offered for your general guidance only. It's accurate to the best of our knowledge and is not intended to relieve the user from their responsibility to investigate and understand other pertinent sources of information and to comply with all laws and procedures applicable to the safe handling and use of this material. Final determination of the suitability of any product for an application rests with the user.

*Les résultats rapportés d'après la norme ci-dessus ne définissent pas nécessairement les risques que représente ce matériau dans des conditions réelles d'incendie. Ces renseignements sont offerts à titre consultatif seulement. Ils sont précis, aux mieux de nos connaissances, et ne sont pas destinés à décharger l'utilisateur de sa responsabilité d'étudier et de comprendre les autres sources pertinentes de renseignements, ni de se conformer à toutes les lois et procédures relatives à la manipulation et à l'utilisation sécuritaires de ce matériau. La décision finale du type d'application du produit appartient à l'utilisateur.

J. ENNIS FABRICS

CANADA ENGLISH 805.663.6647 - FRANÇAIS 888.663.6647
USA 877.953.6647
FAX 888.274.2910
JENNISFABRICS.COM

KECA

INTERNATIONAL